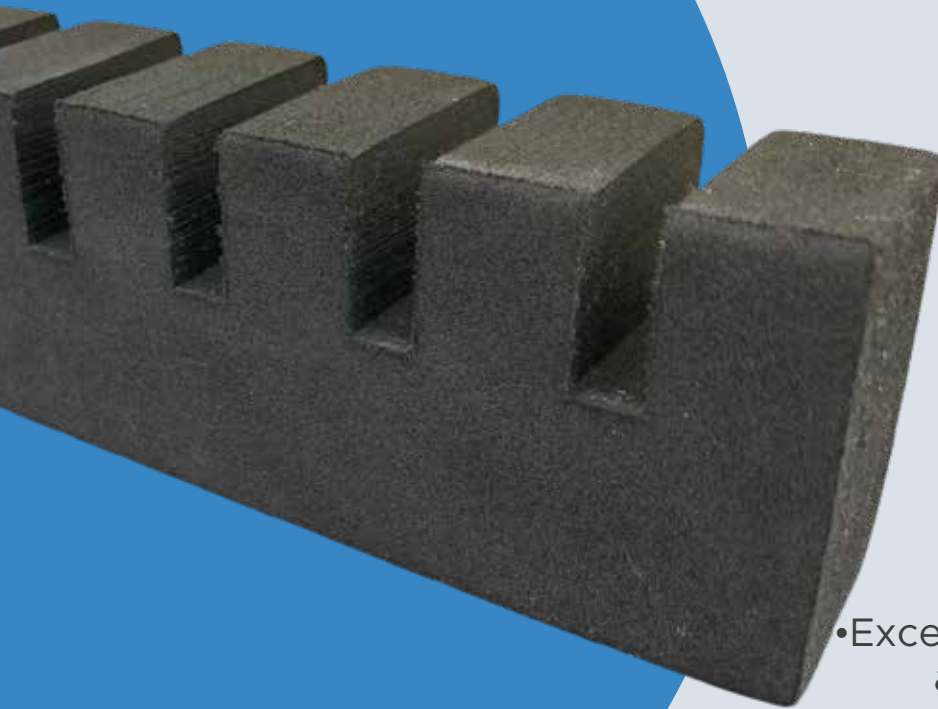


FOAMÉXICO

PACKAGING SOLUTIONS

XLPE CROSSLINK

Ideal para el empaque de piezas delicadas, componentes automotrices, artículos deportivos y aplicaciones de aislamiento.



No raya ningún material



Evita vibraciones



Resiste cargas pesadas

Características:

- Celda cerrada
- Alta densidad y resistencia
- Excelente para empaque de precisión, aislantes térmicos y acústicos
 - Acabado más fino, liso
 - Resistente a la humedad

Densidades

1.5 PCF	--	24 Kg/m ³
2 PCF	--	32 Kg/m ³
3 PCF	--	48 Kg/m ³
4 PCF	--	64 Kg/m ³
6 PCF	--	96 Kg/m ³
7 PCF	--	112 Kg/m ³
8 PCF	--	128 Kg/m ³
10 PCF	--	164 Kg/m ³

Medidas de lamina:

48" x 72"

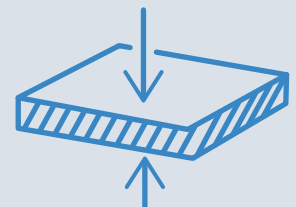


48" x 96"



Grosor de lamina:

Desde 0.25" hasta 4"



**Disponibilidad sujeta a existencias. También fabricamos cortes y presentaciones especiales bajo pedido.*

¿Necesitas especificaciones detalladas o una ficha completa?

Escríbenos a info@foammexico.mx o solicita una asesoría personalizada al 444 824 2406.